

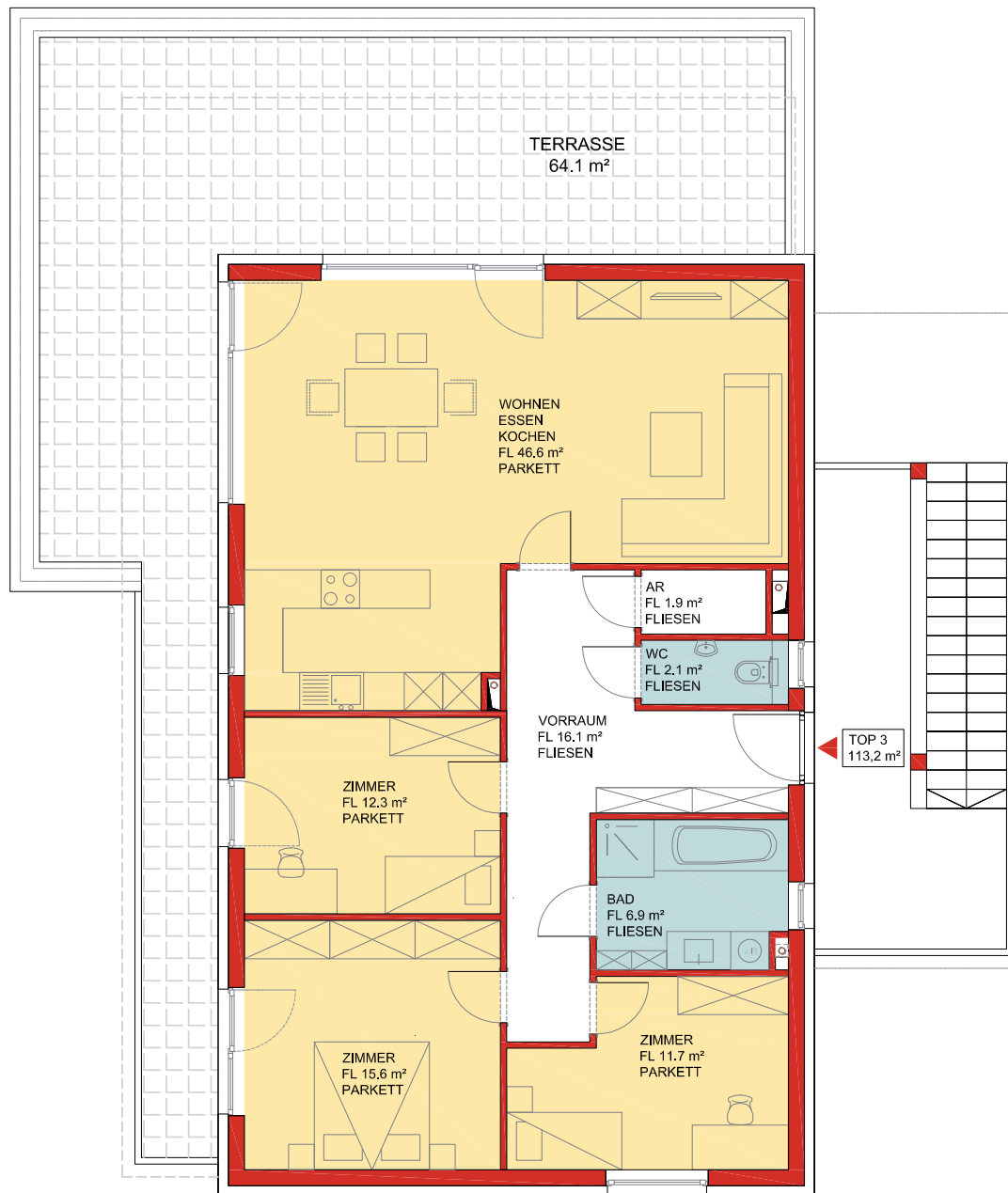
STATTEGGERSTRASSE 198

TOP 3

Fläche: 113,2 m²
4 Zimmerwohnung
mit Terrasse im 1.OG

Wohnen, Essen, Kochen	46,6 m ²
Zimmer	15,6 m ²
Zimmer	11,7 m ²
Zimmer	12,3 m ²
Bad	6,9 m ²
WC	2,1 m ²
Abstellraum	1,9 m ²
Vorraum	16,1 m ²

Terrasse	64,1 m ²
Kellerabteil	10,5 m ²



Ihr Ansprechpartner

Herr Wolfgang Sommariva
Fischergasse 5 | 8010 Graz
Telefon: +43 664 4522670
w.sommariva@ppkbautraeger.at

